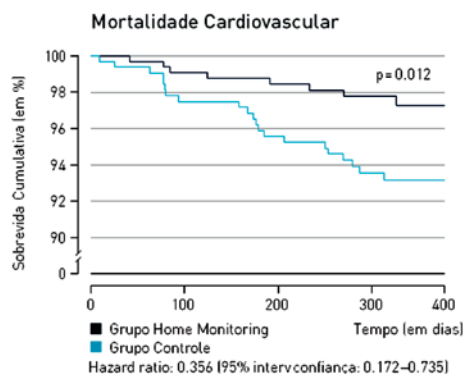
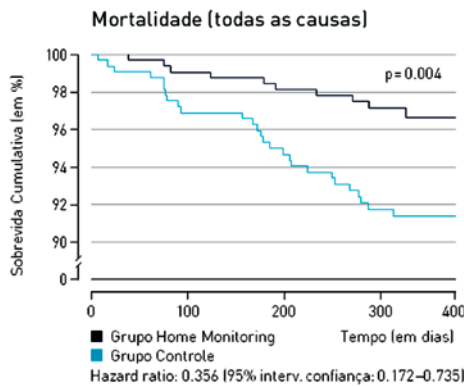


IN-TIME - influência do Home Monitoring no gerenciamento clínico de pacientes com insuficiência cardíaca com função ventricular esquerda comprometida



O Estudo IN-TIME é o **primeiro trabalho randomizado** a demonstrar redução na mortalidade em pacientes com insuficiência cardíaca, em uso do sistema de monitoração remota implantado.

O sistema BIOTRONIK Home Monitoring® reduziu significativamente a mortalidade total em mais de 50%, se comparado ao acompanhamento padrão.



O sistema BIOTRONIK Home Monitoring® reduziu significativamente o número de pacientes com piora do quadro clínico na insuficiência cardíaca, de 27,5% para 18,5% (escore modificado de Packer: $p < 0,05$).

Objetivo

Verificar o impacto do BIOTRONIK Home Monitoring® no quadro clínico dos pacientes com Insuficiência Cardíaca (IC).

Métodos

- Estudo controlado, internacional, multicêntrico, com pacientes randomizados 1:1, para o sistema BIOTRONIK Home Monitoring® ou manejo padrão, e avaliados por 12 meses;
- Um centro de monitoramento gerencia os alertas e as tendências do BIOTRONIK Home Monitoring®.

Crítérios de seleção

- Indicação de CDI (dupla câmara, TRC-D);
- Insuficiência cardíaca congestiva;
- Classes funcionais II ou III da NYHA;
- Fração de ejeção do VE menor ou igual a 35%.

Conclusão

O sistema BIOTRONIK Home Monitoring® reduziu significativamente o número de pacientes com piora no quadro clínico da insuficiência cardíaca de 27,5% para 18,5%.

O sistema BIOTRONIK Home Monitoring® reduz significativamente o total de mortalidade e mortalidade cardiovascular em mais de 50% quando comparado ao tratamento padrão.

